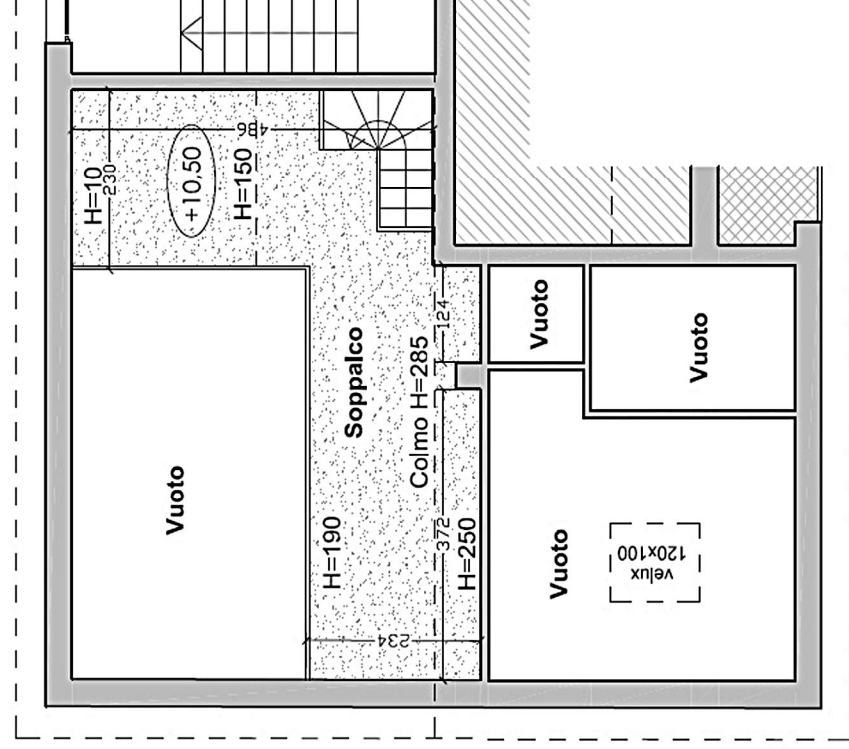






network  
Gruppo Leccese



Lago Maggiore

Mesenzana- Via MolinoD,Anna

Unità 1C - Piano PSoppalco

Bilocale con servizio e soppalco disposto su due livelli - Superficie comm. complessiva mq. 98,83 circa  
Cl. En. "D" IPE 106,10 kwh/m2a

Per info: Tel. +39 0332.53.55.28 Mail: [info@gruppoLeccese.it](mailto:info@gruppoLeccese.it) - C.so XXV Aprile, 24/A - 21016 Luino (VA)

La presente scheda e le soluzioni di arredo, hanno valore puramente indicativo e non comportano alcun vincolo contrattuale. La Presente è coperta da copyright Gruppo Leccese. E' vietata la riproduzione, anche parziale per scopi commerciali. La planimetria non è in scala, e a scopo indicativo.